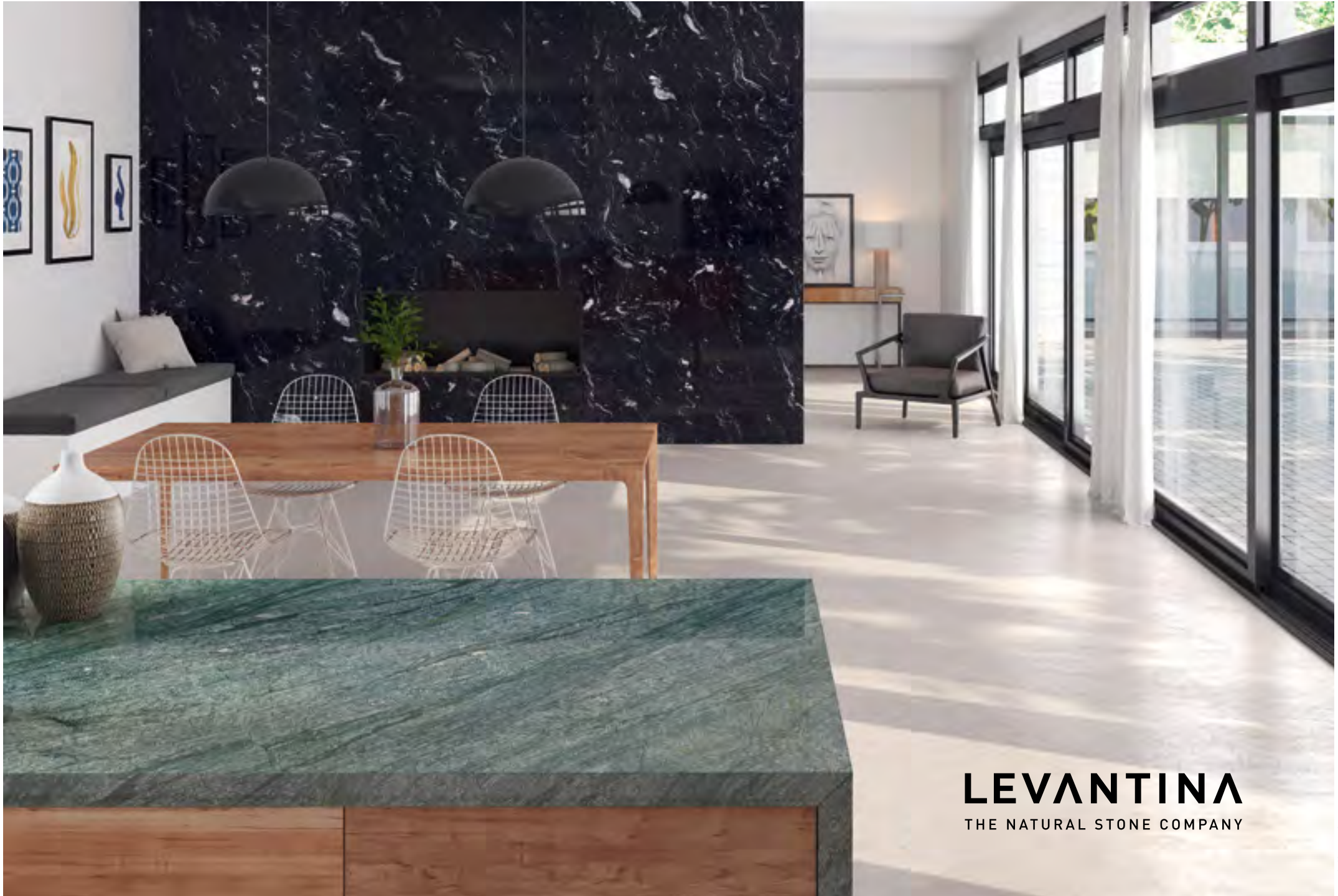


# NATURAMIA® Collection

*La colección más natural de Levantina.* The most natural collection by Levantina.



**LEVANTINA**  
THE NATURAL STONE COMPANY



**NATURAMIA® Collection**  
by **LEVANTINA**

NATURAMIA® Collection  
*nature&TREND*



NATURAMIA® Collection

# *nature* & *TREND*

## *Sólo la Piedra Natural*

más exclusiva y singular podría formar  
parte de NATURAMIA® Collection

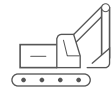
Seleccionada en consonancia con las últimas  
tendencias en diseño y decoración, cada tabla es  
única y exclusiva.

Los materiales han sido tratados con la última  
tecnología, logrando las piedras más resistentes  
del mercado.

Only the most exclusive and unique Natural Stones  
could be a part of NATURAMIA® Collection.

Selected to fit in with the latest design and  
decorating trends, each slab is one-of-a-kind.

The materials have been treated with the latest  
technology. As a result, these materials are the  
most resistant Natural Stones on the market.



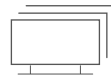
**1** Extracción / Extraction



**2** Transporte / Transport



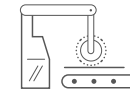
**3** Fábrica, elaboración  
Factory, procesing



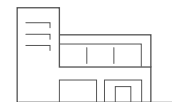
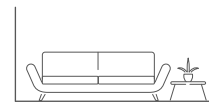
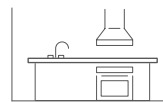
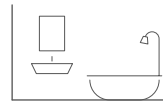
**6** Marmolista / Fabricator



**5** Distribución / Distribution



**4** Tratamiento / Treatment



**7** Instalación / Installation

# Del origen al hogar

From the source to your home

Hacen falta más de 300 millones de años para que estas piedras naturales que pasarán a ser parte de su hogar, se lleguen a formar.

More than 300 million years had to go by for these natural stones, which will be part of your home, to be formed.

1

## Extracción

La Piedra Natural se extrae de las canteras en forma de cubos de grandes dimensiones, denominados bloques.

### Extraction

The Natural Stone is extracted from quarries in large square pieces, called blocks.

2

## Transporte

Una vez extraídos, se clasifican los mejores bloques en cantera y se transportan desde todas las cuencas mineras del mundo.

### Transport

After extraction, the best blocks are classified in the quarry and transported from all the quarries all over the world.

3

## Fábrica, elaboración

Del bloque se obtienen los tableros a través de un cuidadoso proceso de aserrado. Posteriormente, se realiza el acabado de la superficie en pulido o vintage y las mejores tablas son seleccionadas para NATURAMIA® Collection.

### Factory, procesing

Slabs are obtained from the block by a careful sawing process. Subsequently, the surface is given a polished or vintage finishing and the best slabs are selected for NATURAMIA® Collection.

4

## Tratamiento

A esta selección de tablas se les aplica el tratamiento bacterioestático y antimanchas, que protege la superficie de la piedra.

### Treatment

Bacteriostatic and stain-resistant treatments are applied on these selected slabs, that protect the stone's surface.

5

## Distribución

Estos tableros son transportados a los almacenes de distribución y talleres de elaboración.

### Distribution

These slabs are transported to distribution warehouses and workshops.

6

## Marmolista

Una vez escogido el material por el prescriptor o usuario final, el marmolista lo transforma e instala.

### Fabricator

Once the specifier or final user have chosen the material, the fabricator transforms and installs it.

7

## Instalación

Una correcta instalación es vital para que el material mantenga su belleza y durabilidad en el tiempo. Para ello, Levantina proporciona Protop, hidrofugante que protege la Piedra Natural.

### Installation

It is key to install the material correctly for it to retain its beauty and durability over time. Thus, Levantina provides Protop, a water-repellent that protects Natural Stone.



# *10 años de garantía\**

10 years warranty

**Levantina es la primera Compañía que ofrece una garantía certificada en todos sus productos por un periodo de 10 años. Con cualquier producto de NATURAMIA® Collection, Levantina entrega un Certificado de Autenticidad. Este documento avala que los materiales han pasado unos estrictos controles de calidad y certifica su garantía desde la fecha de instalación una vez activada.**

Levantina is the first Company offering a 10 years certified warranty in all its products. With any NATURAMIA® Collection product, Levantina provides an Authenticity Certificate. This document proves that all the materials has passed strict quality controls and it certifies its warranty from the installation date, once activated.

**\* Garantía sólo válida en España y Reino Unido.**

\* The warranty is only valid in Spain and UK.





# Ventajas y acabados

## Advantages and finishes

### Iconos. Icons



Tratamiento bacterioestático  
Bacteriostatic treatment



Tratamiento antimanchas  
Stain-resistant treatment

### Ventajas. Advantages

**La naturaleza ha creado estas piedras con unas disposiciones físicas extraordinarias. En Levantina las tratamos para lograr que se conviertan en un material perfecto para cualquier tipo de estancia.**

Nature has created these stones with extraordinary physical skill. At Levantina, we treat them to transform them into the perfect material for any room.

#### Tratamiento bacterioestático

Bacteriostatic treatment

**Levantina aplica a todas las tablas NATURAMIA® Collection un tratamiento bacterioestático que evita el crecimiento de éstas.**

Levantina applies a bacteriostatic treatment to all the slabs in NATURAMIA® Collection. This avoids the growth of bacteria on them.

#### Tratamiento antimanchas

Stain-resistant treatment

**Levantina aplica un tratamiento exclusivo a las tablas de NATURAMIA® Collection que le proporcionan protección contra las manchas.**

Levantina applies an exclusive treatment to its NATURAMIA® Collection slabs to protect them from stains.

## **Acabados.** Finishes

**Pulido.** Polished

**Es el acabado más característico de la Piedra Natural.  
Tratamiento brillante con efecto espejo.**

It is the most characteristic finished for Natural Stone,  
a mirror effect shine treatment.



Cheyenne

Pulido / Polished

**Vintage.** Vintage

**Conserva el tono natural de la piedra,  
imprime una apariencia y textura suave con tacto agradable.**

**Efecto de superficie que envejece notablemente con el paso  
del tiempo.**

It keeps the natural hue of the stone, imprints a soft texture  
and appearance, and a pleasant touch.

The effect is a surface that ages visibly over the years.



Cheyenne

Vintage / Vintage

**NATURAMIA® Collection**  
Índice. Index



Lennon

16 - 17



Portobello

18 - 19



Olimpo

24 - 25



Perla Venata

26 - 27



Alaska

32 - 33



Warwick Rubí

34 - 35



White Macaubas

20 - 21



Lungomare

22 - 23



Victoria Falls

28 - 29



Bianco Trevi

30 - 31



Amiata\*

36 - 37



Lennon Gold

38 - 39

\* Consultar disponibilidad. Check availability

**NATURAMIA® Collection**  
Índice. Index



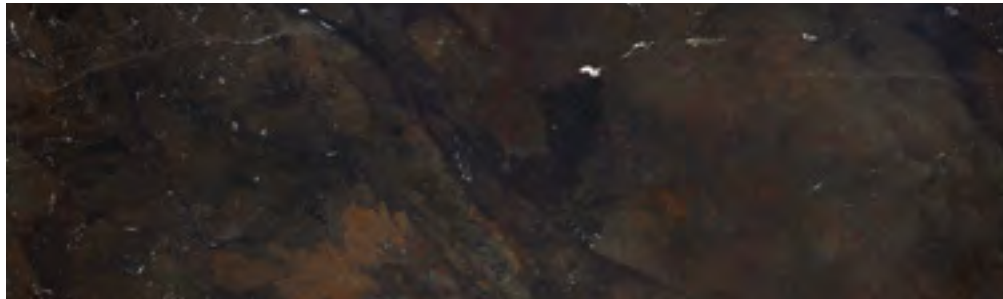
Staccato

40 - 41



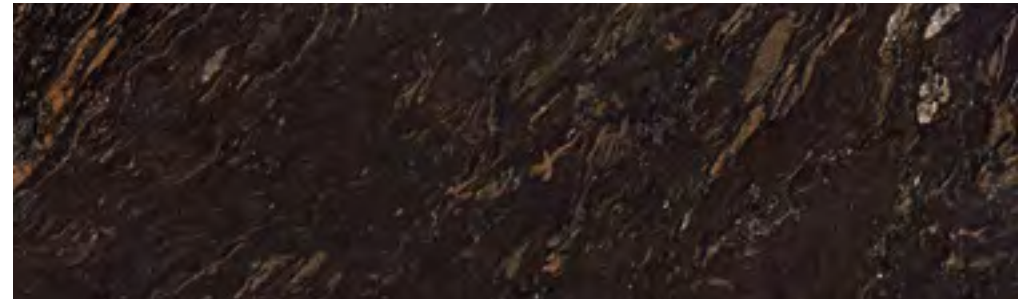
Verde Lara

42 - 43



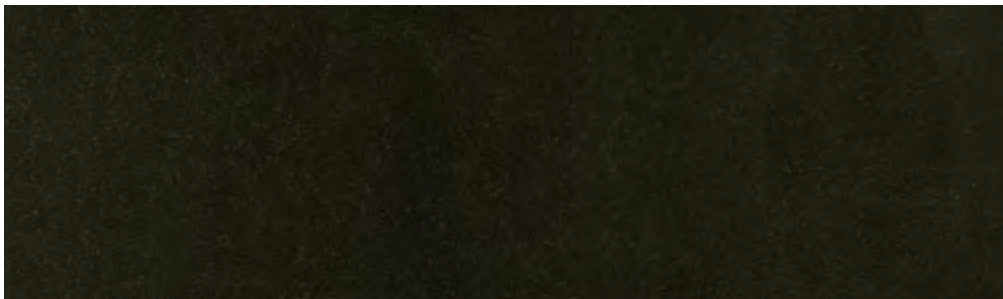
Amarula

48 - 49



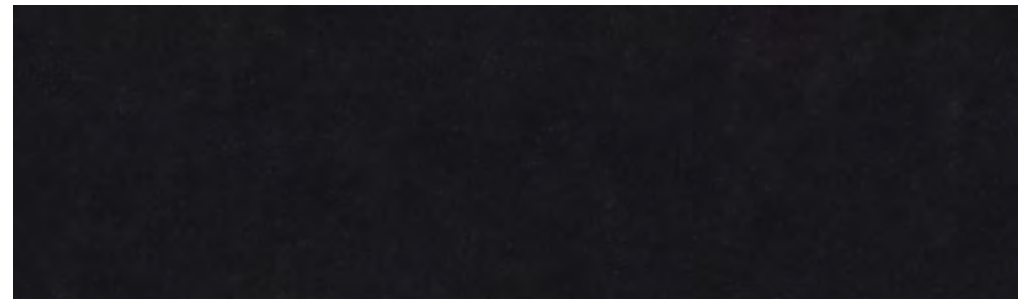
Barocco

50 - 51



Sahara Nights

56 - 57



Nero Etna

58 - 59



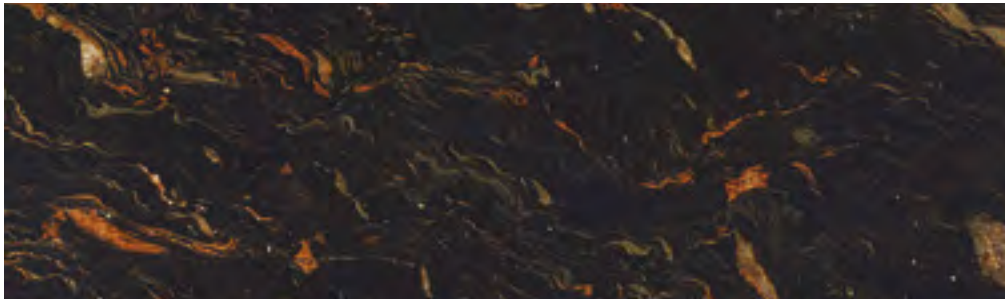
Aquabella

44 - 45



Feratto

46 - 47



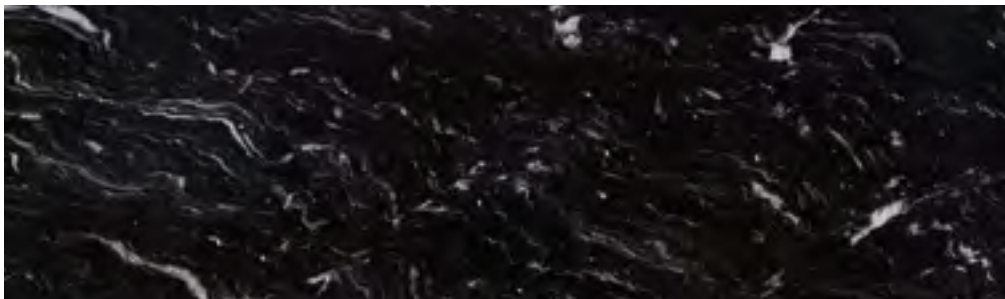
Stromboli

52 - 53




Belvedere

54 - 55



Cheyenne

60 - 61

An aerial photograph showing a vast colony of white birds, likely terns, nesting on a rugged, rocky landscape. The birds are densely packed in several areas, particularly along a central path or ridge. The terrain is composed of light-colored rocks and soil, with some darker patches. The overall scene is a natural, undisturbed habitat.

## Lennon

Origen Brasil. Origin Brazil





*El material que brilla con luz propia*

Una mezcla de blancos, grises y azules marcado por vetas oscuras hacen de este granito una pieza peculiar. Su estructura formada por minerales cristalizados proyectan figuras caleidoscópicas de un efecto soberbio.

Material with its own light

A mix of whites, greys and blues scored with dark veins make this granite a peculiar piece. It is composed of crystallised minerals that shine kaleidoscopic figures with a magnificent effect.



**Acabados.** Finishes

**Pulido y vintage.** Polished and Vintage.

The background of the image is a detailed, close-up view of a marbled surface, likely a stone or marble. The pattern consists of irregular, vein-like shapes in shades of light beige, cream, and off-white, set against a darker, greyish-tan base. The veins vary in thickness and orientation, creating a complex, organic texture. A white rectangular box is positioned on the left side of the image, containing text.

## Portobello

**Origen Brasil.** Origin Brazil



### *La tranquilidad del equilibrio cromático*

Gris oscuro sobre claro, el magnífico veteado dibuja un sombrío mapa sobre un fondo blanco. Unas vetas que juegan y se entrelazan, aumentan y disminuyen, creando una belleza deslumbrante y armoniosa.



### The calmness of color balance

Dark grey on light grey. The splendid veins draw a dark map on a white background. The veins intertwine and play, increase and decrease, creating a dazzling and balanced beauty.

**Acabados.** Finishes  
**Pulido.** Polished.

The background of the image is a piece of marbled paper with a complex, organic pattern of light beige, cream, and pale blue-grey veins. The veins are irregular and wavy, creating a sense of depth and movement. A white rectangular box is positioned on the left side of the image, containing text.

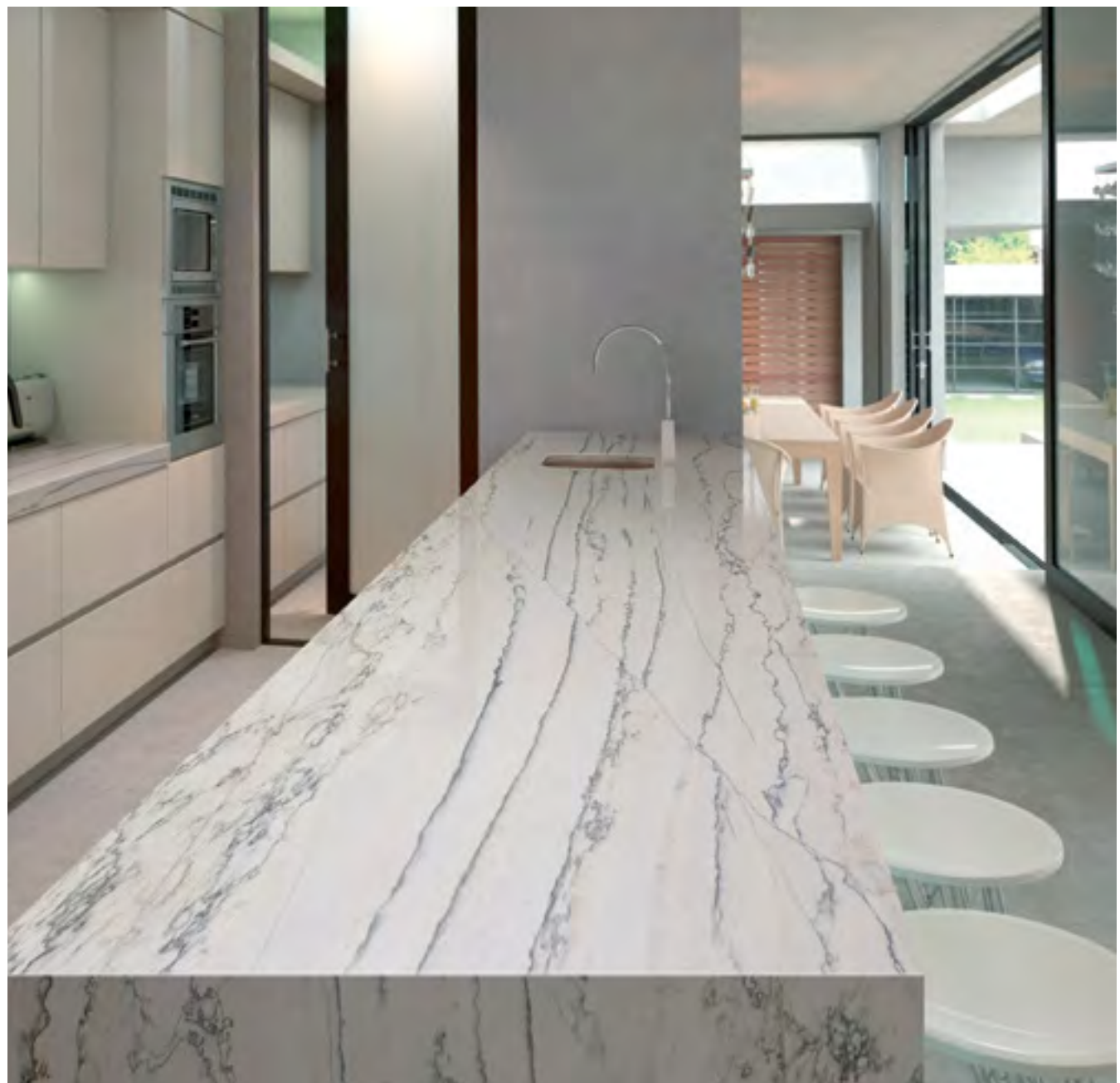
## White Macaubas

Origen Brasil. Origin Brazil



### *Sofisticación premium de atractiva elegancia*

Un blanco hueso marcado por finas e irregulares vetas grises que lo caracterizan y embellecen por su delicadeza apenas visible. Su tonalidad limpia y seria genera continuidad y sensación de amplitud en los espacios.



### Premium attractive refinement

Bone white marked by thin irregular grey veins that define it and embellish it with a barely visible fineness. Its clean and luminous tone generates continuity and a sensation of space in the rooms.

**Acabados.** Finishes

**Pulido y vintage.** Polished and Vintage.



## Lungomare

Origen Brasil. Origin Brazil

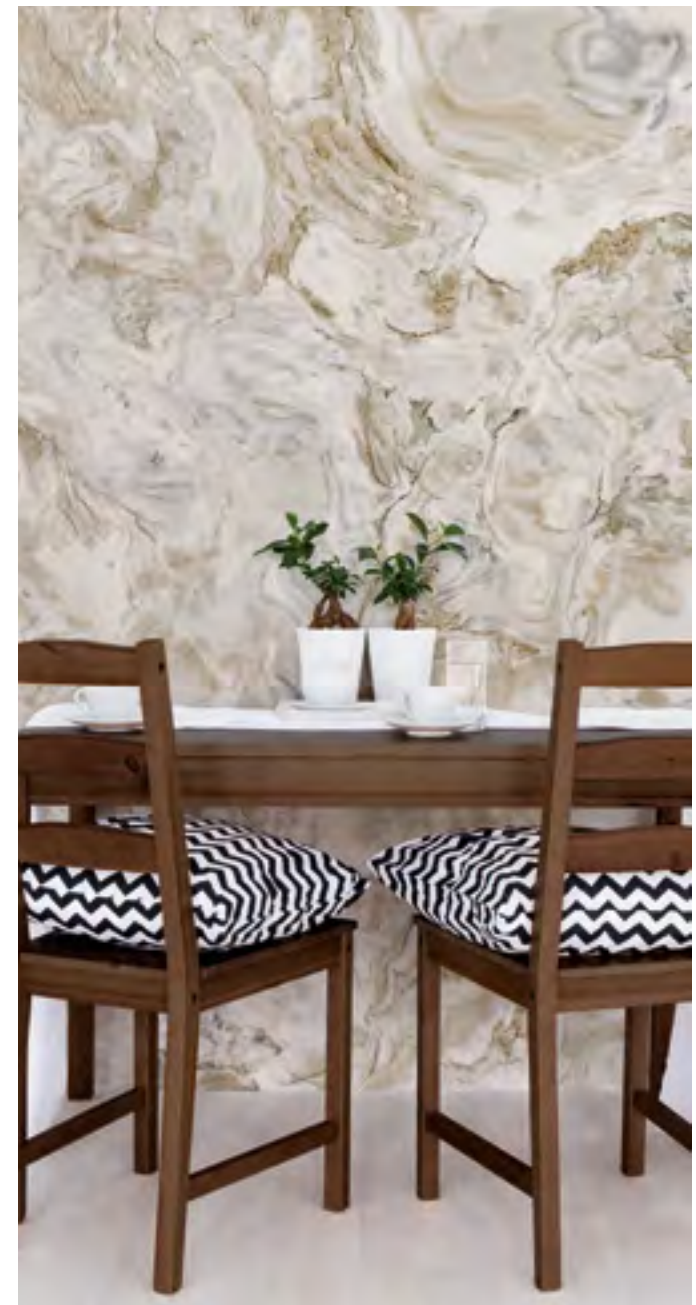


### *La exaltación de los espacios modernos*

De tonalidad neutra donde los blancos destacan por su fuerte presencia. Su multitud de formas, excesos y atractivo convierten a esta Piedra Natural en un elemento capaz de dotar de personalidad a los espacios más triviales.

### Passion for modern spaces

Neutral tone, where whites stand out due to their strong presence. Its many forms, excess and attractive make this Natural Stone an element that can provide personality to even the most trivial spaces.



### **Acabados.** Finishes

**Pulido y vintage.** Polished and Vintage.



# Olimpo

Origen Brasil. Origin Brazil





### *Una fina belleza para espacios selectos*

Un color crema y casi blanco, jaspeado por unas pinceladas tricolores en marrón rojo y beige hacen que este granito disponga de un atractivo extraordinario. Su resistencia se ve acompañada de un poderoso acabado estético que la hacen ideal en decoraciones contemporáneas.

### A delicate beauty for select rooms

The cream color, almost white, speckled with tricolor strokes in brown, red and beige provides this granite with extraordinary appeal. Not only is it resistant, but it also has a powerful aesthetic finishing that makes it perfect for contemporary decoration.



### **Acabados.** Finishes

**Pulido y vintage.** Polished and Vintage.

The background of the entire image is a close-up of a marble surface. It features a complex pattern of veins in shades of beige, cream, and light brown, set against a lighter, off-white base. The veins are irregular and wavy, creating a rich, organic texture. The lighting is even, highlighting the subtle variations in color and the fine details of the stone's grain.

## Perla Venata

**Origen Brasil.** Origin Brazil

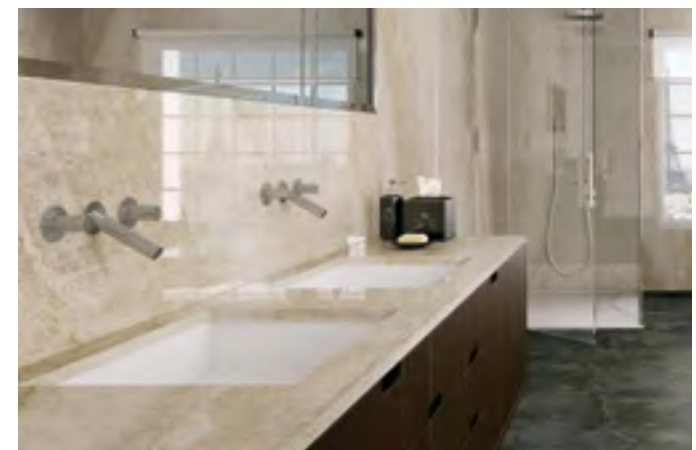
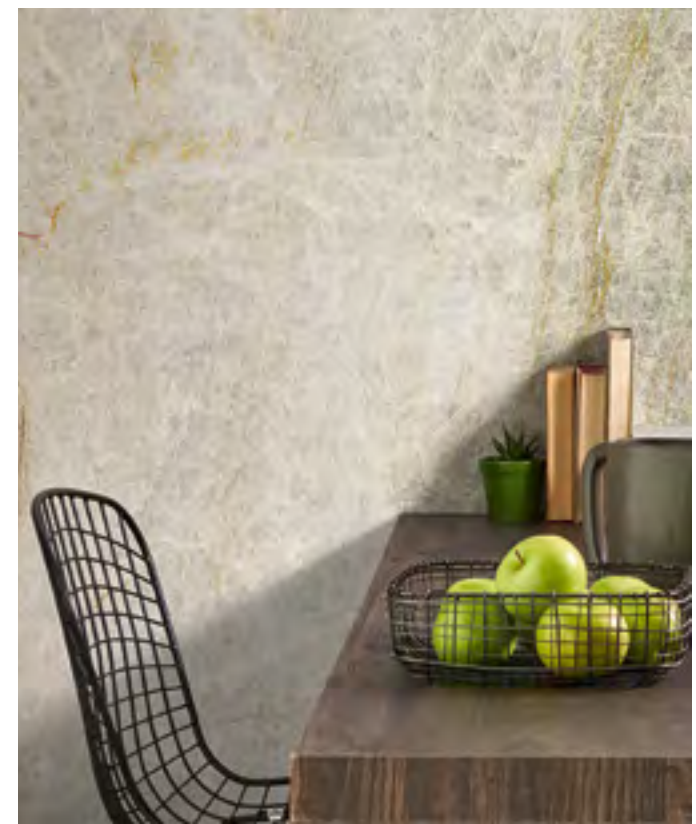


### *El reflejo luminoso de la belleza*

El suave blanco marfil con sus jaspeadas y finas vetas de color arena potencian su luminosidad, creando una estética limpia y transmitiendo sutileza en los espacios, llenándolos de armonía.

### The shiny reflection of beauty

The soft ivory white mixed with its speckled and thin sand-color veins increase its brightness, creating a clean aesthetic, providing subtlety to spaces and more harmonious.



### **Acabados.** Finishes

**Pulido y vintage.** Polished and Vintage.



## Victoria Falls

Origen Brasil. Origin Brazil



*Distinción premium de múltiples combinaciones*

De base neutral con trazos ligeros de color blanco y tono oscuro hacen que su tostada superficie sea capaz de aumentar la calidez de las estancias. Creado para gustar, esta cuarcita y sus diversas combinaciones crea contrastes seductores.



Premium elegance for many combinations

Neutral background with thin white and dark streaks that make its toasted surface able to increase the warmth of rooms. Created to be liked, this quartzite and its different combinations creates seductive contrasts.

**Acabados.** Finishes

**Pulido y vintage.** Polished and Vintage.

# Bianco Trevi

**Origen España.** Origin Spain

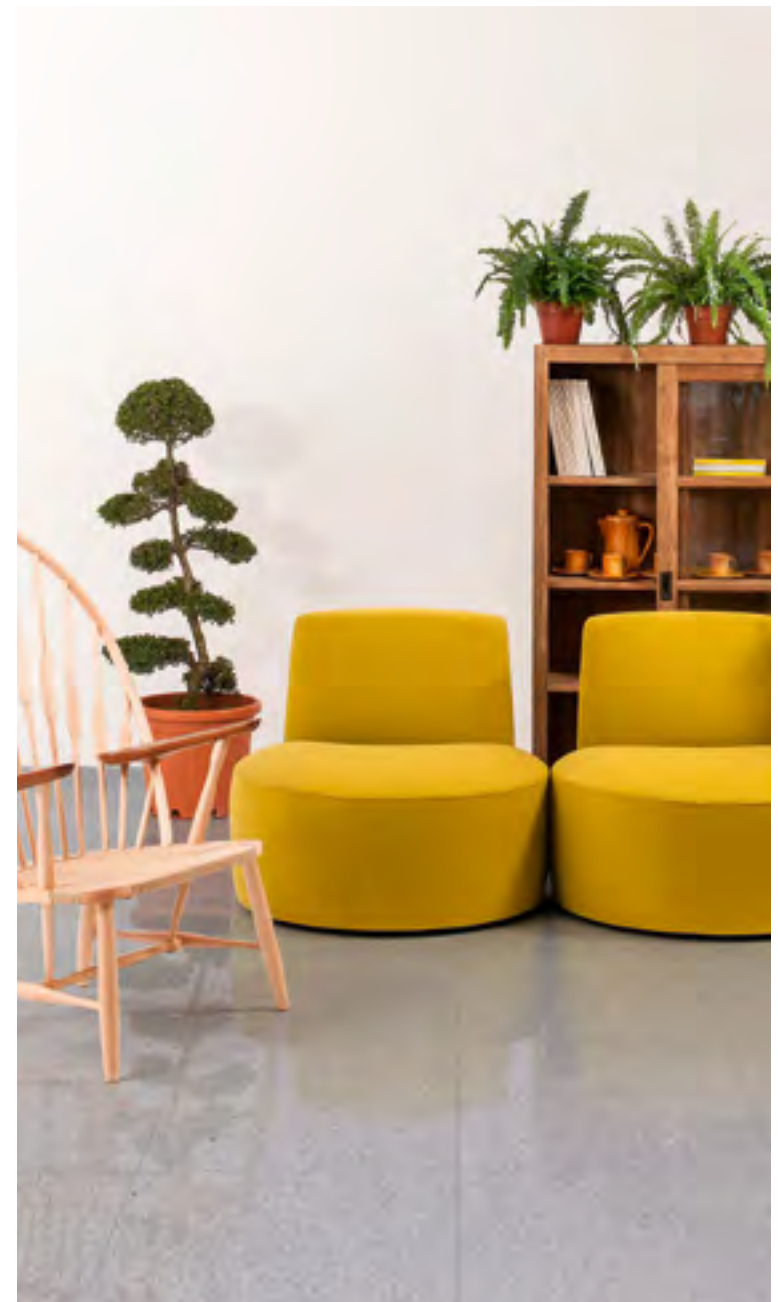


### *Uniformidad y color neutro*

Su color gris medio es tendencia en decoración y combina de maravilla con los tonos más actuales, como el granate Marsala o el amarillo mostaza. Un granito que siempre triunfa y es perfecto para interiorismo.

### Homogeneity and neutral color

Its medium grey color is the trend in decoration. It perfectly matches with more contemporary tones, such as Marsala maroon or mustard yellow. A granite that is always successful and perfect for interior design.



### **Acabados.** Finishes

**Pulido y vintage.** Polished and Vintage.

# Alaska

Origen Brasil. Origin Brazil





### *Funcionalidad y estética unidas*

De un blanco base nublado por una perfecta combinación entre grises, marrones y negros dotan a este granito de un atractivo y limpieza perfecta para espacios contemporáneos. Su personalidad aporta un toque selecto a las decoraciones, siendo el centro de todas las miradas.



### Functionality meets aesthetics

A white background, clouded by a perfect combination of whites, browns and blacks, provides charm and perfect purity to this granite for contemporary spaces. Its personality brings a select touch to design and makes it the centre of attention.

### **Acabados.** Finishes

**Pulido y vintage.** Polished and Vintage.

## Warwick Rubí

Origen India. Origin India



### *Un destello de luz vibrante*

Una piedra blanca y gris con destellos preciosos salpicando la superficie e incrementando su atractivo con un tono granate. Este material es capaz de iluminar las estancias y fortalecer los espacios sobreviviendo a modas y costumbres.



### A glimmer of vibrant light

A white and grey stone with a beautiful glimmer on its surface, that increases its attractiveness with a maroon hue. This material can illuminate rooms and strengthen spaces, enduring trends and tradition.

**Acabados.** Finishes

**Pulido y vintage.** Polished and Vintage.

An aerial photograph of a dry, cracked, and eroded landscape, likely a desert or semi-arid region. The ground is covered in a dense network of dark, branching cracks that create a complex, textured pattern. The overall color palette is a mix of light beige, tan, and dark brown. A semi-transparent white rectangular box is overlaid on the left side of the image, containing text.

## Amiata

**Origen Brasil.** Origin Brazil



### *Destellos en negro puro*

Amiata nos trae a la memoria bosques de árboles sin hojas y ramas entrecruzadas, en un fondo atemporal de nieblas perpetuas. Amiata luce el contraste más puro y elegante: el que crean los tonos extremos del espectro cromático, blanco y negro.



### Pure black endless sparkles

Amiata reminds us of forests of trees with no leaves and criss-crossing branches, in a timeless background of perpetual fog. Amiata shows the most pure and elegant contrast, the one created by the two extremes of the chromatic spectrum: black and white.

### **Acabados.** Finishes

**Pulido y vintage.** Polished and Vintage.



## Lennon Gold

Origen Brasil. Origin Brazil



*Con su naturalidad, consigue crear tendencia*

Su compleja estructura y la amalgama de colores con tonalidades blancas, azules, grises y doradas recuerdan la corteza de un árbol. El dibujo recrea con realismo una superficie que podría ser rugosa y áspera como la de un tronco.



Its naturalness sets trends

Its complex structure and color blend, with white, blue, grey and gold tones, resembles tree bark. The image recreates, with realism, a surface that could be coarse and rough as a tree trunk.

**Acabados.** Finishes

**Pulido y vintage.** Polished and Vintage.

The background of the entire image is a close-up of a granite surface with a 'staccato' pattern. This pattern is characterized by irregular, angular, and somewhat layered or fractured pieces of light-colored (beige, cream, and light grey) mineral grains set against a darker, more uniform matrix of brown, tan, and greyish tones. The overall appearance is highly textured and organic, with sharp edges and varying grain sizes.

## Staccato

Origen Brasil. Origin Brazil





### *Una armonía sobresaliente*

Un mosaico que ofrece una gama en tonos tierra, desde pálidos arenas a los tostados más increíbles, respunteados por discretos marrones. El equilibrio cromático es tan armonioso como la perfecta cadencia de una pieza musical.

### Outstanding harmony

A mosaic that offers a range of earthy colors, from pale sand to the most incredible dark brown, stitched with discrete brown tones. The chromatic balance is harmonious, like the perfect rhythm of a music piece.



### **Acabados.** Finishes

**Pulido y vintage.** Polished and Vintage.



## Verde Lara

**Origen Brasil.** Origin Brazil



### *La excelencia del movimiento*

Vibrante verde con dibujos suaves que se fusionan con cremosas vetas para terminar creando sugerentes aguas. Uno de los materiales más fascinantes y maravillosos gracias a su diseño extraordinario y ritmo abrumador.




### Excellence of movement

Colorful green with soft drawings that mesh with rich veins and create intriguing patterns. One of the most fascinating and wonderful materials thanks to its extraordinary design and incredible rhythm.

**Acabados.** Finishes

**Pulido y vintage.** Polished and Vintage.

An aerial photograph of a river delta, showing a network of channels and distributaries. The water is a dark, muted green color. A white rectangular text box is overlaid on the left side of the image.

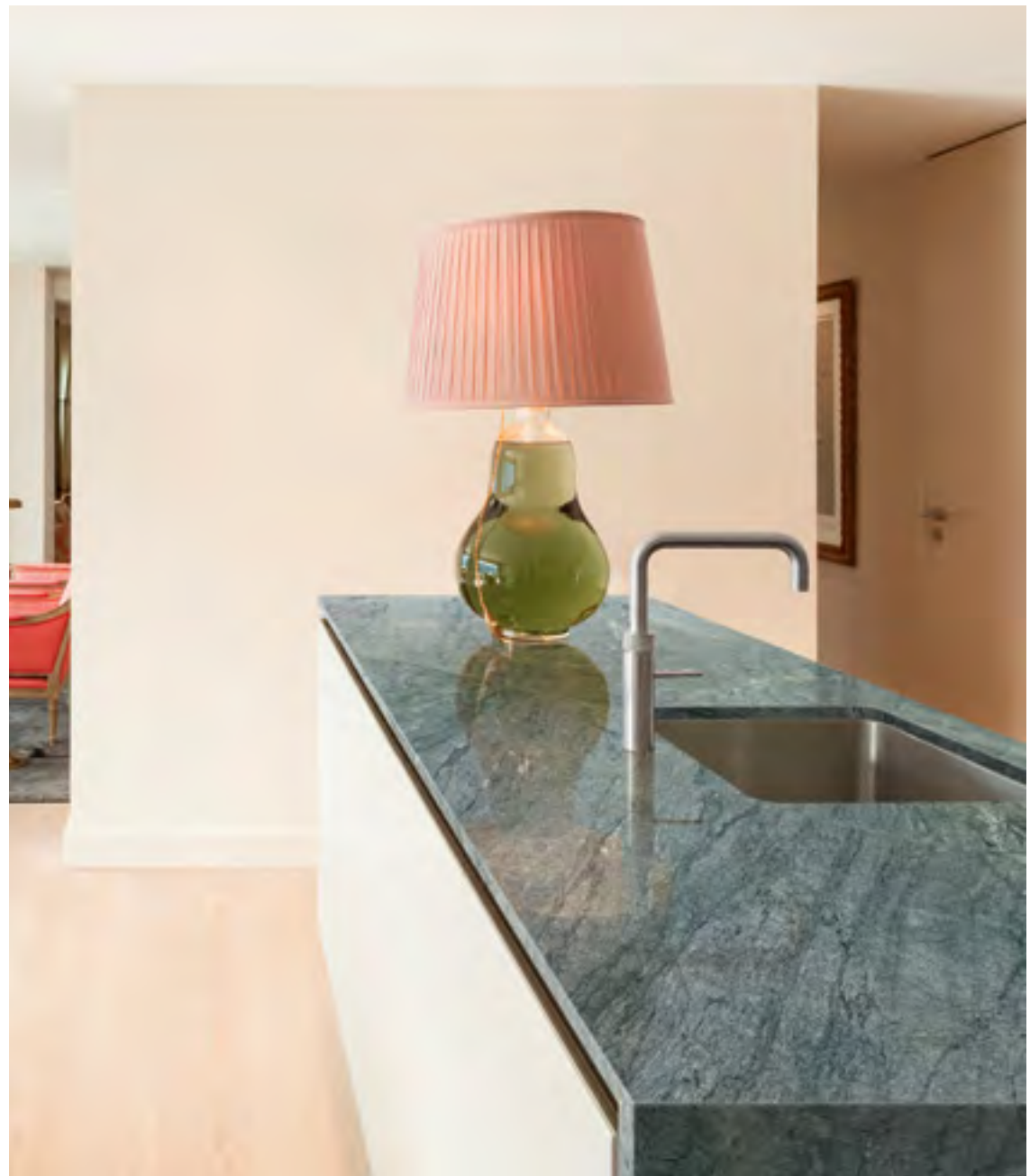
## Aquabella

**Origen Brasil.** Origin Brazil



### *Un renovador estilo clásico*

De un majestuoso verde con vetas de luz que se descubren entre capas. Esta cuarcita se aproxima a una elegancia nunca vista. Su sutil presencia genera un aire renovador en cualquier estancia a pesar de ser un elemento clásico, esto es posible gracias a su intensidad, que hace de esta piedra un elemento atemporal.




### A Classic-style renovator

Majestic green with light veins between the layers. This quartzite is full of unseen elegance. Its subtle presence generates a refreshing change in any room regardless of being a classic element. This is possible thanks to its intensity, rendering it timeless.

**Acabados.** Finishes

**Pulido y vintage.** Polished and Vintage.



## Feratto

**Origen Brasil.** Origin Brazil



### *El más cálido de la gama*

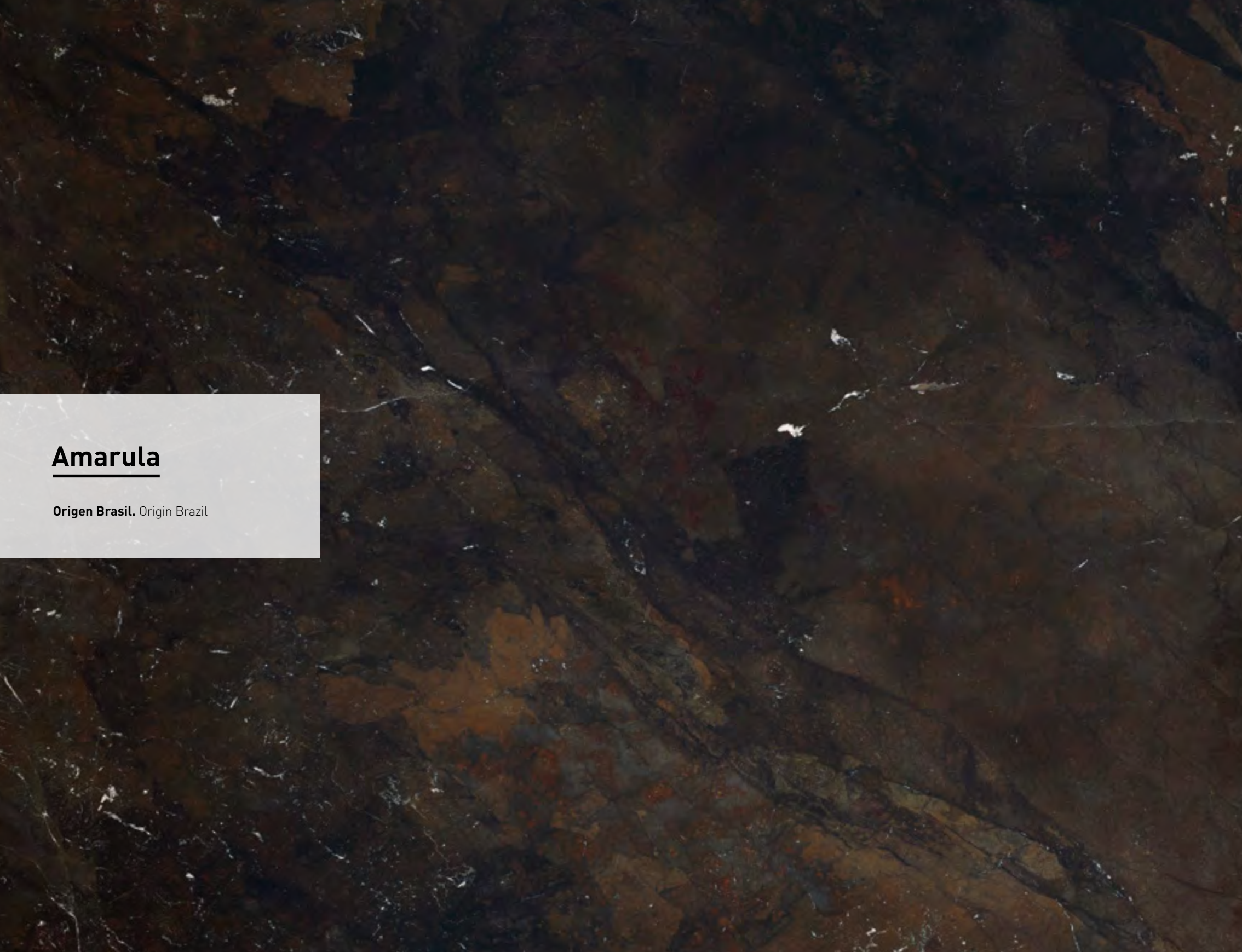
Piedra de extraordinaria belleza que se caracteriza por su gran movimiento de tonos ocres y marrones, consiguiendo dar majestuosidad a cualquier ambiente. Con una belleza dura pero irresistible, este granito aporta un halo de magnetismo a los ambientes.

### The warmest of the range

Incredibly beautiful stone, featuring great movement of ochre and brown tones, providing grandeur to any room. Its beauty is tough but irresistible. This granite fills the atmosphere with magnetism.



**Acabados.** Finishes  
**Pulido.** Polished.



# Amarula

**Origen Brasil.** Origin Brazil





### *Extraordinaria irregularidad*

Su color y los matices que salpican la piedra recuerdan el tono oxidado del hierro y su atractivo envejecido natural. Una cuarcita inusual y premium, con un diseño contemporáneo e impactante.

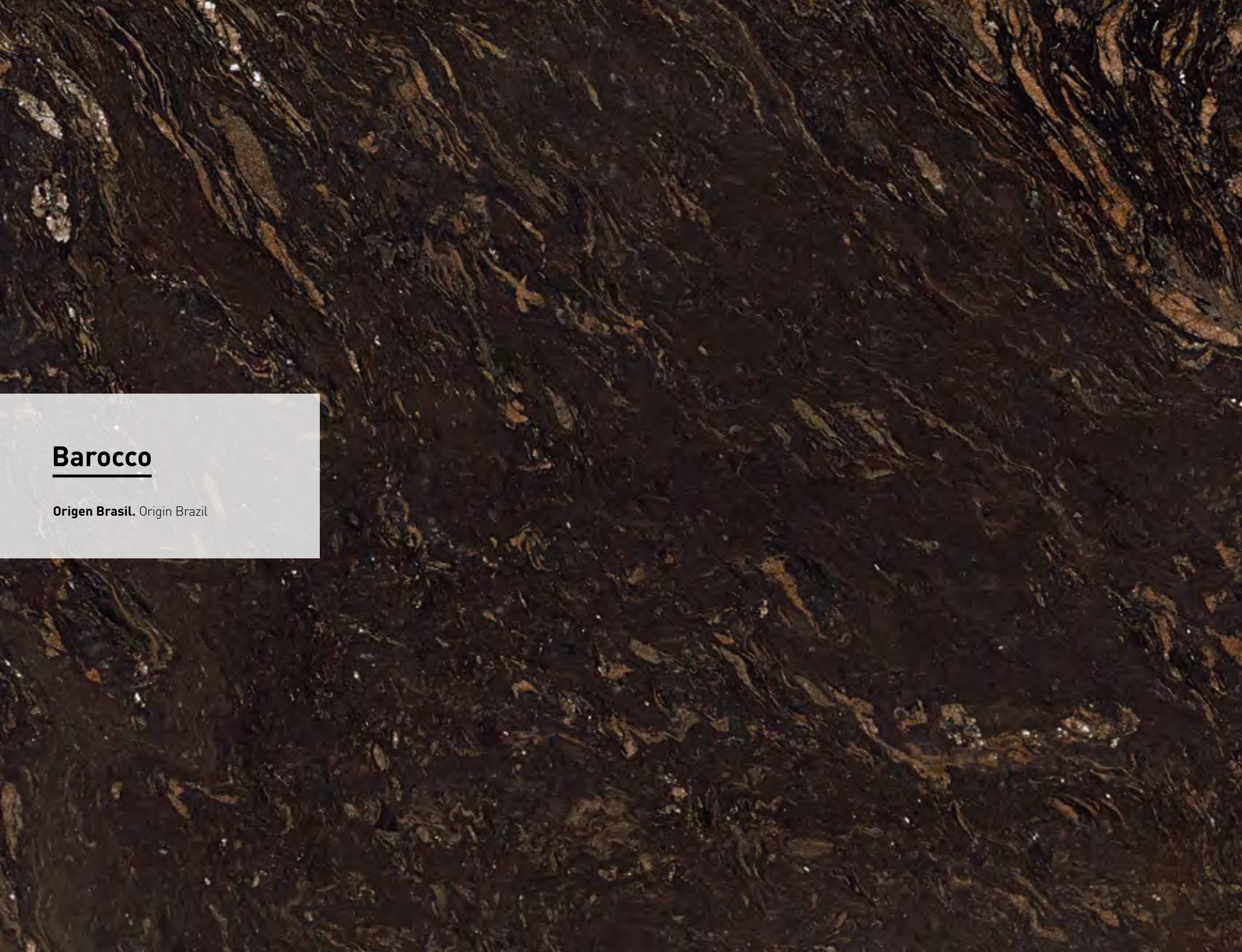


### Extraordinary irregularity

The color and the hues on the stone remind of the rusty tone of iron and its natural aged attractiveness. An unusual and premium quartzite with a contemporary and stunning design.

### **Acabados.** Finishes

**Pulido y vintage.** Polished and Vintage.

The background of the entire page is a dark, intricate marbled paper pattern. It features swirling, organic shapes in shades of deep black, dark brown, and a touch of lighter, golden-brown, creating a complex, textured visual effect.

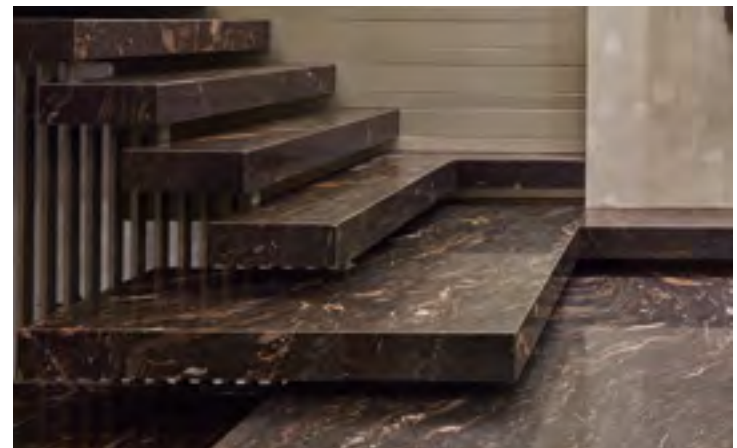
# Barocco

**Origen Brasil.** Origin Brazil



### *Crea espacios inconfundibles*

Barocco levanta pasiones por la finura de su diseño, sus luces y sus sombras. El dúo cromático negro-cobrizo de la piedra triunfa en decoraciones contemporáneas.

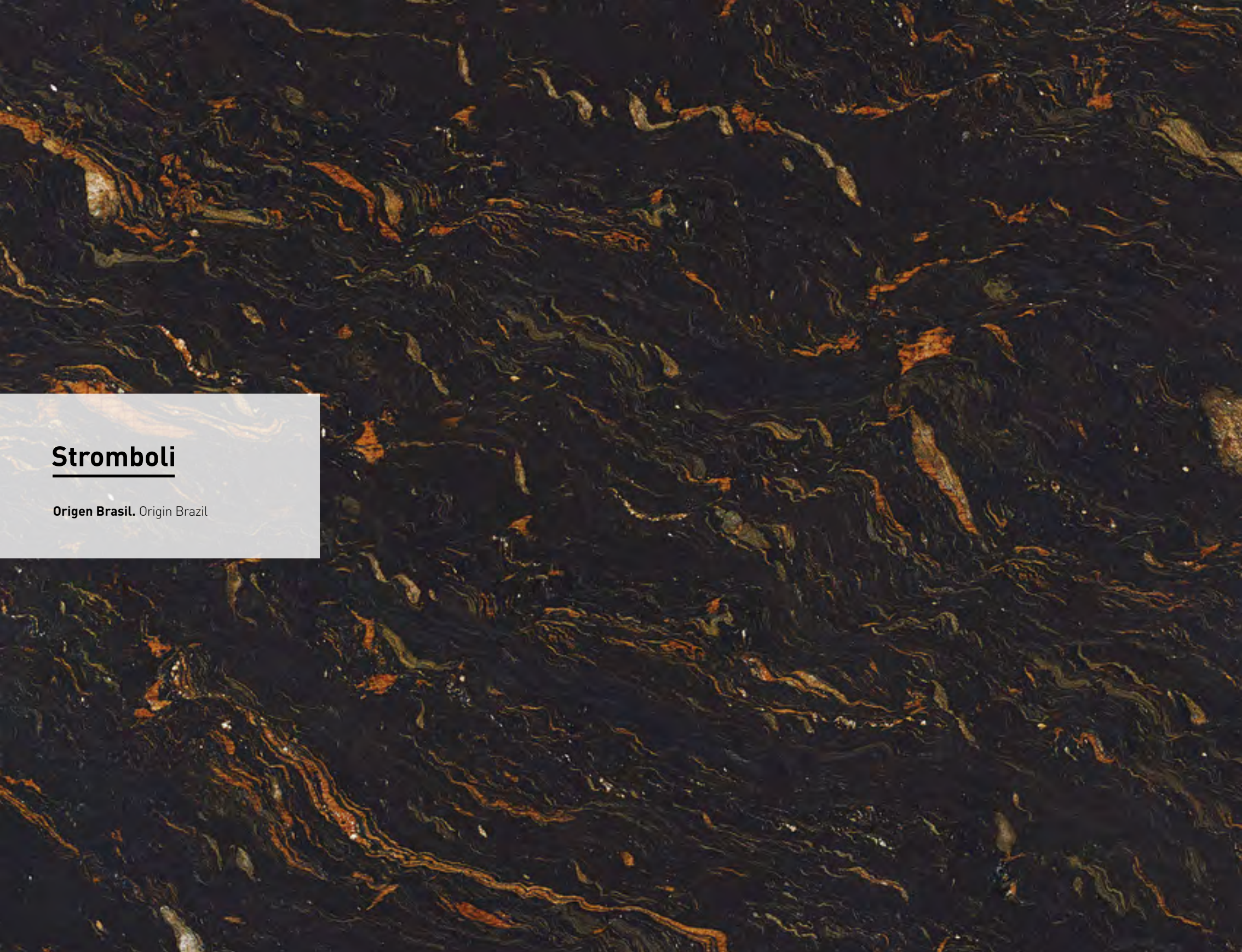


### Unmistakable spaces

Barocco stirs up passions due to the delicacy of its design, its light and its shadows. The black-copper color combination of this stone is a great success in contemporary designs.

### **Acabados.** Finishes

**Pulido y vintage.** Polished and Vintage.



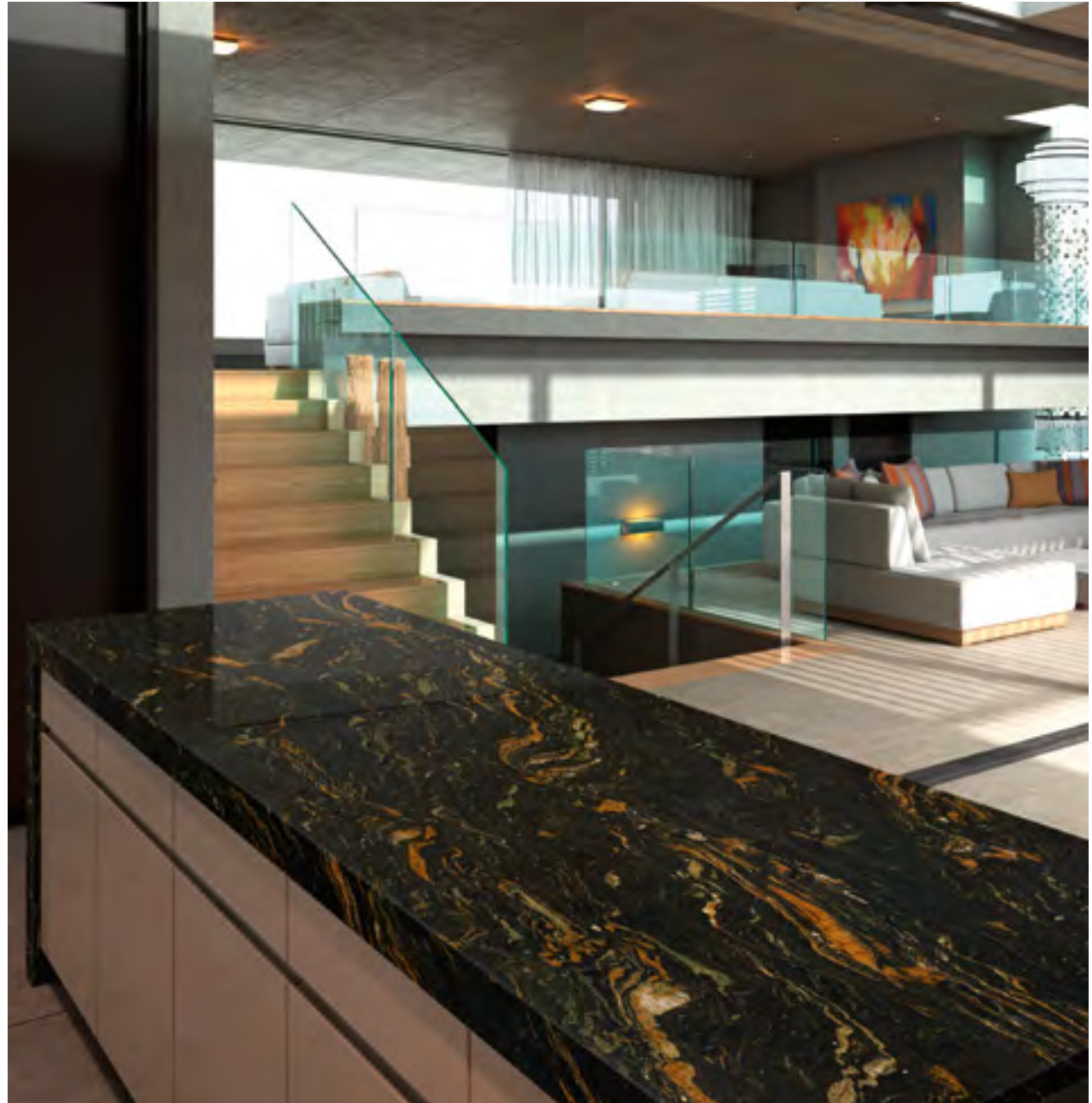
# Stromboli

Origen Brasil. Origin Brazil



### *Nuestra pieza más exótica*

El mítico volcán siciliano da nombre a este exótico granito de tonalidad oscura con veta dorada. La fuerza y la belleza de Stromboli lo convierten en protagonista de cualquier espacio en el que se encuentre.



### Our most exotic stone

This exotic granite, with a dark tone and golden veins, is named after the legendary Sicilian volcano. The strength and beauty of Stromboli make it stand out in any room.

**Acabados.** Finishes

**Pulido y vintage.** Polished and Vintage.



## Belvedere

Origen Angola. Origen Angola



### *La oscuridad más sobria y elegante*

Un fondo negro suntuoso que da paso al destaque del ámbar veteado. Su belleza extraordinaria es un aire de distinción para los espacios, que los realza y acerca al lujo, dándoles una identidad propia a través de su exclusividad natural.



### The most sober and elegant darkness

A luxurious dark background gives way to the amber veins. Its extraordinary beauty grants rooms elegance, accentuating them and making them more luxurious. It gives them their own personality thanks to their natural uniqueness.

**Acabados.** Finishes  
**Vintage.** Vintage.

# Sahara Nights

Origen India. Origin India





### *Uniforme oscuridad estrellada*

De un negro nocturno a un jaspeado repleto de estrellas que transforman esa oscuridad en un acabado extrabrillante. Una estética clásica que realza los colores a su alrededor y se adapta a los estilos heterogéneos.

### Uniform starry darkness

Nocturnal black with star speckles that transform the darkness into an ultra-shiny finishing. A classic aesthetic that enhances the surrounding colors and adapts to heterogeneous styles.



### **Acabados.** Finishes

**Pulido y vintage.** Polished and Vintage.

## Nero Etna

**Origen Zimbabwe.** Origin Zimbabwe



### *Moderación y elegancia extremas*

Una negra oscuridad impenetrable, totalmente pura y sin fisuras. Su tonalidad totalmente combinable hacen de esta sobriedad una elegancia intensa. La dureza de su ausencia de color la convierte en una piedra de contundente presencia.




### Restraint and extreme elegance

A dark unfathomable darkness, pure and without veins. Its completely combinable tone transforms this sobriety into an intense elegance. The robustness of the color absence makes it a stone with a strong presence.

**Acabados.** Finishes

**Pulido y vintage.** Polished and Vintage.



## Cheyenne

Origen Brasil. Origin Brazil



### *La belleza del contraste*

Este granito de excepcional presencia magnetiza por su penetrante color negro, avivado por un veteado irregular e imperfecto que en ocasiones forma fantásticas volutas y otras se torna en imaginarias geometrías con dibujos blancos y grises.

### The beauty of contrast

This granite with outstanding presence attracts with its deep black color, intensified by irregular and imperfect veins, that sometimes are incredible spirals and other times become imaginary geometries with white and grey drawings.

**Acabados.** Finishes

**Pulido y vintage.** Polished and Vintage.

**NATURAMIA® Collection**  
by LEVANTINA



### **LEVANTINA PORRIÑO**

Pol. Industrial Las Gándaras, s/n  
36400 Porriño (Galicia) Spain  
t +34 986 34 64 77  
f +34 986 34 63 64  
naturamia@levantina.com

### **LEVANTINA HQ**

Autovía Madrid-Alicante, s/n  
03660 Novelda (Alicante) Spain  
t +34 965 60 91 84  
f +34 965 60 91 09  
info@levantina.com

[www.levantina.com](http://www.levantina.com)



**LEVANTINA**  
THE NATURAL STONE COMPANY